

اسپری ها از طریق دهان و یا بینی مورد استفاده قرار می گیرند. برای هر روش دستورالعمل های توصیه شده را باید با دقت انجام دهید.

استفاده از اسپری های دهانی

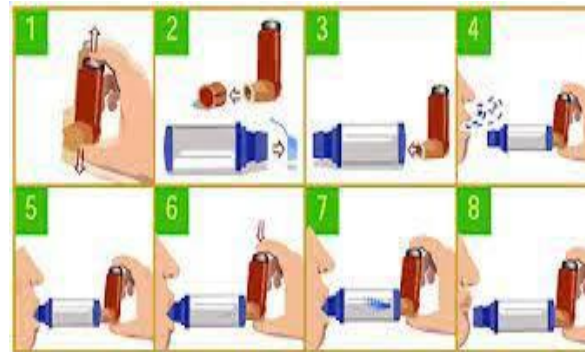
- ✓ قبل از مصرف اسپری بهتر است ، داخل دهان را با آب بشوئید تا محوطه دهان از ذرات غذا یا مواد یا مواد خارجی پاک شود. بدین طریق احتمال ورود این ذرات هنگام تنفس به حلق و حنجره از بین می رود.
- ✓ درپوش محافظ دهانی را بردارید و اسپری را به شدت تکان دهید.
- ✓ اسپری را در وضعیت مناسب آن یعنی وارونه و عمودی در دست بگیرید.
- ✓ با بازدم عمیق حداکثر هوا را از سینه خود خارج نمایید(البته بدون ایجاد اشکال تنگی نفس شدید) تا بتوانید پس از آن یک دم عمیق انجام دهید.
- ✓ دهانه اسپری را در دهان خود بگذارید ، لب ها را به دور آن محکم ببندید تا هوا از راه دیگری وارد دهان شما نشود.
- ✓ نفس عمیق بکشید و به طور همزمان اسپری را بکار اندازید مهم این است که درست در لحظه شروع تنفس فقط یکبار به اسپری فشار وارد کنید تا دارو همراه با هوای استنشاقی به عمق ریه نفوذ کند.
- ✓ اسپری را از دهان خارج کنید و حداقل 10 ثانیه یا یا هر مقدار که می توانید (برای مثال در ذهن خود بشمارید : یک هزار و یک ، یک هزار و دو ... و یک هزار و ده) نفس را در سینه حبس کنید.
- ✓ سرانجام به آهستگی هوا را بیرون دهید و تنفس معمولی را شروع کنید.
- ✓ در صورت نیاز به استفاده مجدد حداقل یک دقیقه صبر کنید.
- ✓ پس از مصرف ، پوشش دهانی را دوباره بگذارید تا از ورود گرد و غبار جلوگیری شود.

استفاده از اسپری با دم یار

دمیار وسیله ای است به شکل یک مخزن کوچک که از یک سو درداخل دهان بیمار قرارمیگیرد و انتهای دیگر آن به اسپری استنشاقی وصل میشود

مراحل زیر را هنگام استفاده از اسپری رعایت کنید

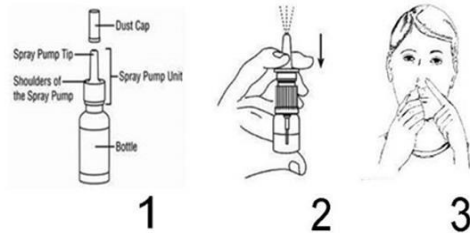
- ✓ اسپری را تکان دهید و درب آن را بردارید.
- ✓ سمت دهانی اسپری را داخل دمیار قرار دهید.
- ✓ درب قسمت دهانی دمیار را بردارید.
- ✓ اسپری را به سمت بالا نگه داشته ودمیار را با دست دیگر از قسمت پایین نگه دارید.
- ✓ نفس خود را آهسته و کامل بیرون دهید.
- ✓ سمت دهانی دمیار را داخل دهان خود قرار دهید.
- ✓ ابتدا اسپری را داخل دمیار یکبار به سمت پایین فشار داده سپس به آرامی نفس بکشید.10ثانیه نفس خود را نگه دارید.برای پاف دوم 30-60 ثانیه صبر کرده و دوباره مراحل بالا را تکرار کنید.



استفاده از اسپری بینی:

- ✓ معمولاً فقط دارو های ضد احتقان بینی به این طریق استفاده قرار می گیرد.

- ✓ بهتر است قبل از مصرف اسپری ، مجاری بینی را خوب تمیز کنید.
- ✓ مخزن اسپری را از بدنه محافظ جدا کرده و پلاستیک مخصوص استعمال بینی را به آن متصل نمایید.
- ✓ مراحل تکان دادن و رعایت وضعیت را طبق دستورالعمل های قبلی انجام دهید.
- ✓ نفس را در سینه حبس نمایید و بدون اینکه نفس بکشید ، اسپری را محکم فشار دهید.
- ✓ در صورت لزوم همین عمل را برای بینی دیگر تکرار کنید.
- ✓ هنگام استفاده از اسپری از طریق بینی ، نباید تنفس کرد.
- ✓ در صورت نیاز به استفاده مجدد ، حداقل یک دقیقه صبر کنید.





بیمارستان ولایت دامغان

شماره سند: V.EDS/CLI/01/01

تاریخ صدور: 1403/01/15

تاریخ بازنگری: 1404/03/01

آموزش به بیمار

آموزش نحوه ی

صحیح استفاده از اسپری



تهیه کننده: مرضیه امینی گلبادی

تایید کننده: دکتر فتاح متخصص داخلی

✓ به منظور پیشگیری از تجمع گرد و غبار ، درپوش قطعه دهانی را به هنگام عدم استفاده از آسم یار بسته نگهدار دارید.

✓ قبل از مصرف اسپری از خوب کار کردن آن مطمئن شوید چنانچه برای مدت حداقل یک هفته یا بیشتر از اسپری استفاده نشده است ، یکبار قبل از مصرف آن را امتحان کنید. قبل از مصرف اسپری از خوب کار کردن آن مطمئن شوید چنانچه برای مدت حداقل یک هفته یا بیشتر از اسپری استفاده نشده است ، یکبار قبل از مصرف آن را امتحان کنید.

✓ اسپری را همیشه تمیز نگه دارید ، بخش های غیر فلزی آن را می توانید با آب نیم گرم شسته و خشک نمایید.

✓ مخزن فلزی اسپری را سوراخ نکنید و آن را در معرض نور مستقیم خورشید و یا آتش قرار ندهید

✓ دارو را از دسترس اطفال دور نگه دارید

✓ مصرف منظم و به موقع داروها به پیشگیری از مشکلات و عوارض کمک می کند.

✓ مصرف اسپری قبل از غذا ، موجب آسانتر شدن تنفس در هنگام غذا خوردن می شود.

✓ استفاده از آسم یار در مورد بیمارانی که با مصرف اسپری های استنشاقی مشکل دارند ، کمک کننده است

جهت پاسخگویی به سوالات مربوط به این بیماری با شماره تلفن زیر تماس حاصل فرمایید

تلفن: 35225120 الی 28 واحد آموزش سلامت

جهت اطلاعات تکمیلی به سایت ذیل مراجعه نمایید

Vlayathose.semums.ac.ir

منابع: راهنمای آموزش به بیمار منیژه نصیری زاده

نکات مهم:

برای استفاده از اسپری های دارویی ، نکات زیر را به خاطر بسپارید:

- ✓ روش صحیح استفاده از اسپری را به دقت بیاموزید.
- ✓ هنگام اجرای مراحل که نیاز به تنفس دقیق دارد ، عجله نکنید ، مهم این است که همزمان با فشار اسپری ، دم عمیق را تا آنجا که ممکن است به آهستگی انجام دهید
- ✓ دفعات اولیه را جلوی آینه تمرین کنید . اگر بخار (ذرات) از بالای اسپری با اطراف دهانتان خارج می شود ، بدین معنی است که روش مصرف شما صحیح نیست و باید دوباره از مرحله قبل (تکان دادن اسپری) شروع کنید
- ✓ برخی از اسپری های استنشاقی در هنگام حمله های حاد تنگی نفس موثر هستند ولی برخی دیگر حداقل چند ساعت یا چند روز وقت نیاز دارد تا اثر آن ها ظاهر شود بنابراین از اسپری های دارویی با نظر پزشک معالج استفاده کنید و دارویی را به طور خودسرانه و تنها به این دلیل که به صورت اسپری شناخته شده استفاده نکنید.
- ✓ هرگز بیش از میزان تجویز شده از اسپری استفاده نکنید.
- ✓ اگر از دو اسپری استفاده می کنید بین آنها 5 الی 10 دقیقه فاصله بگذارید.
- ✓ بعد مصرف اسپری دهان خود را با آب معمولی بشویید. شستشوی دهان با آب موجب پیشگیری از عفونت های قارچی دهان خواهد شد.
- ✓ هر چند روز ، آسم یار را با آب گرم بشوئید و بطور هفتگی آن را با مایع ضد عفونی کننده ملایم شستشو دهید و قبل از استفاده اجازه دهید تا کاملاً خشک شود